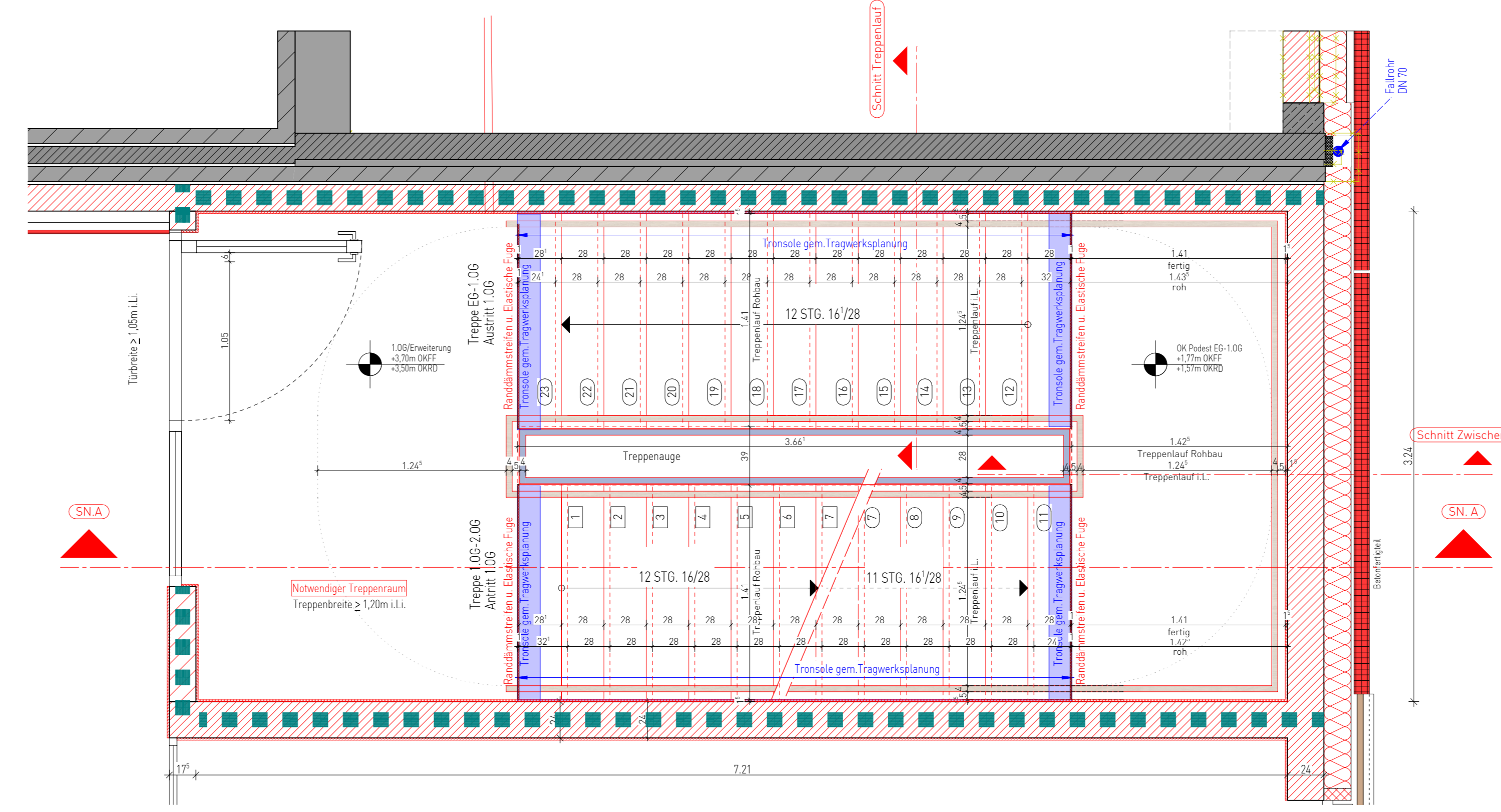
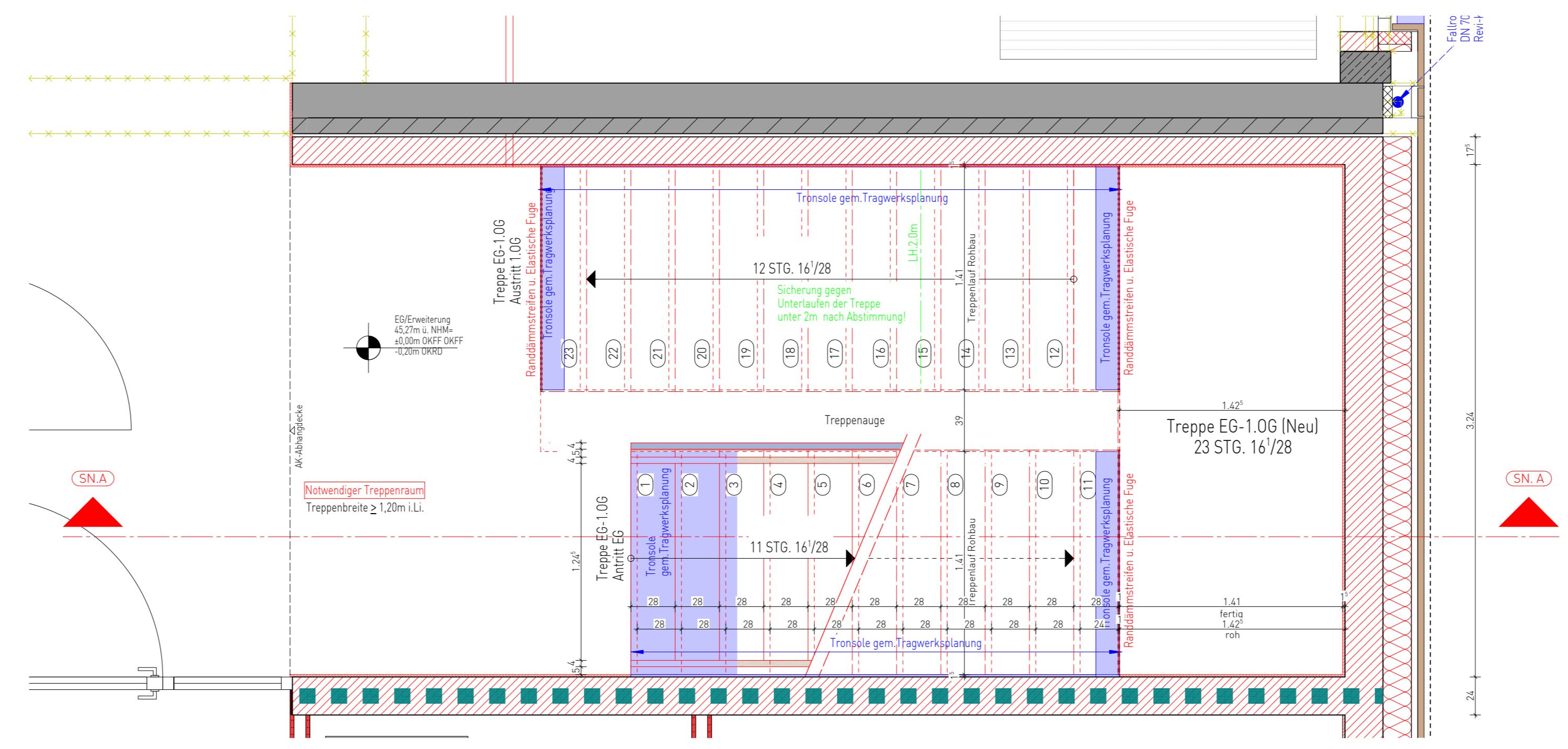


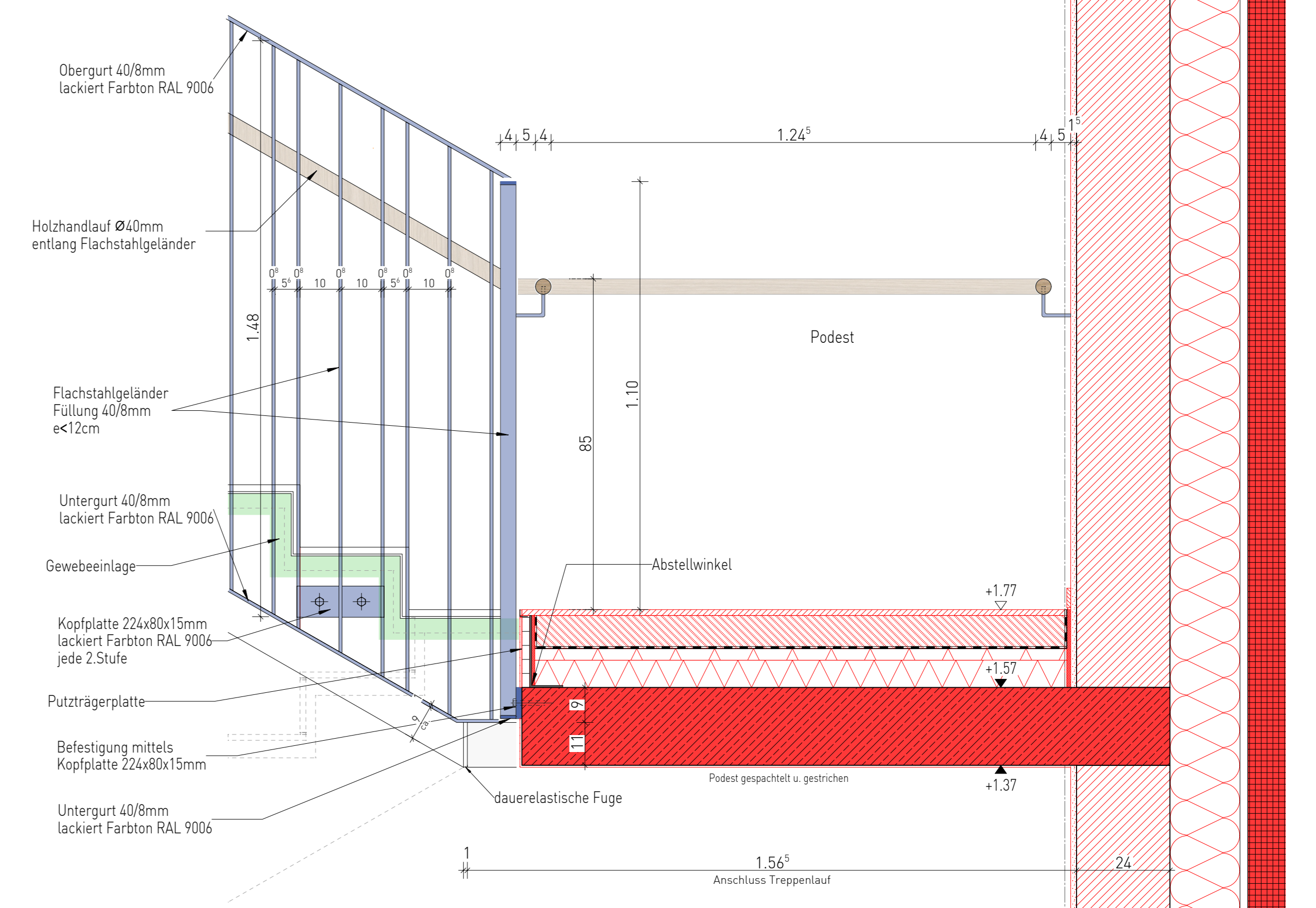
2. Obergeschoss
M=1:25



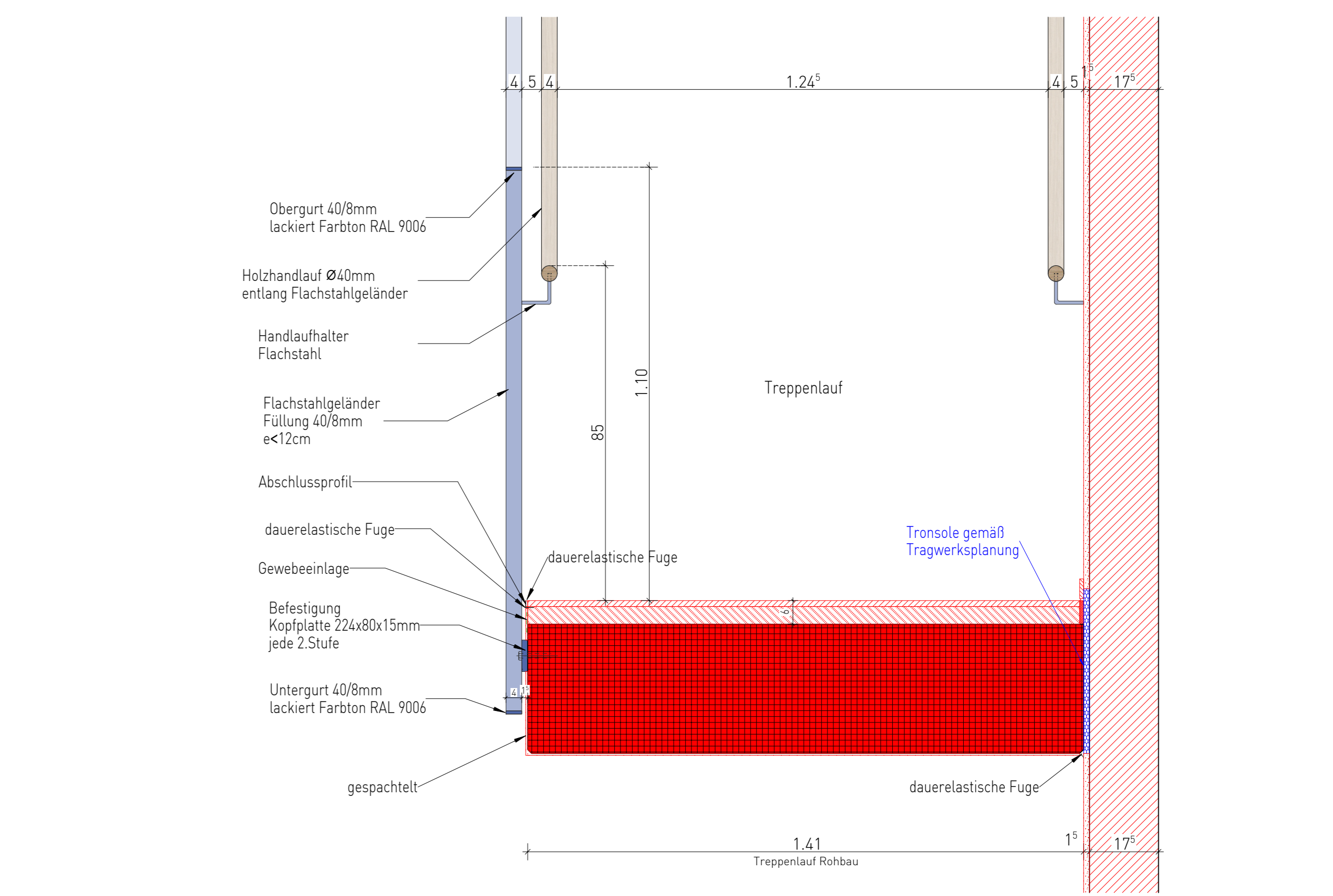
1. Obergeschoss
M=1:25



Erdgeschoss
M=1:25

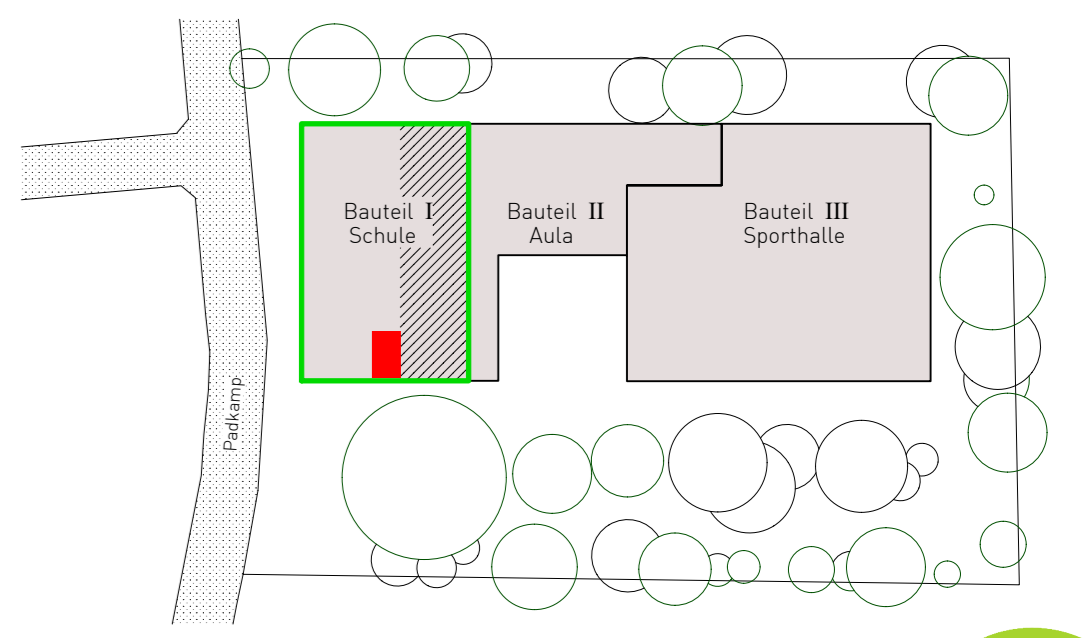


Schnitt Zwischenpodest
M=1:10



Schnitt Treppenlauf
M=1:10

Index	Bearbeiter	Art der Änderung	Datum
A	sh	Treppenspodest 3-seitig aufliegen angrenzende Wände	28.03.2016



b bauwerk **KVG**

22021 Kardinal-von-Galen-Schule sowie Neubau einer Zweifeld-Sporthalle
Adresse Baustelle
Stadt Emsdetten
Bauchart

Am Markt 1, 48282 Emsdetten
Adresse
Leistungsphase 5
Baum
BT 1 - Treppe Neu
Planbezeichnung

Unterschrift Bauherr Unterschrift Planverfasser
Datum 6.166 sst 1.25/10 13.11.25 22021 V.D.Treppe-Neu_BT.1_A.6166
Plan Bearbeiter Maßstab Datum
bauwerk-wettingen gmbh sahlhofstraße 17 info@bauwerk-wettingen.de
amtgericht steinfurt hrb 11067 48193 wettingen T 02557 929 4790 www.bauwerk-wettingen.de

Schnitt Treppe
M=1:25